

# Vorstellung erster Ideen für die Umgestaltung des Marktplatzes

Am morgigen Dienstag, den 12. September 2017, findet um 18.00 Uhr in der Aula der Realschule Oelde eine Vorstellung erster skizzierter Ideen statt. Diese haben drei Planungsbüros ausgearbeitet.



## Wann und wo?

Aula Realschule Oelde

Bultstraße 20

59302 Oelde

18.00 Uhr

Hintergrundinformationen finden Sie hier in unserem [Vorbericht](#).

---

# Schimmelschule, Integrations- und Platzprobleme? Oder viel Rauch um nichts?

Dem OELDER ANZEIGER wurden Fotos anonym vom inneren der [Gesamt-/ Realschule](#) zugesendet. Auf diesen sieht man auf den ersten Blick stark defizitäre Zustände der Gebäudesubstanz. Wir haben mit dem Leiter der Gesamtschule, Herrn Jütte, gesprochen und mit der Stadt Oelde. Dabei haben wir unterschiedliche Aussagen erhalten.



Der Direktor berichtete uns im Telefoninterview, dass beim Schulgebäude in der Bultstraße „Einiges im Argen liegt“.

## Wassereinbruch

Doch zunächst zum Anfang. Am Gebäude sollte im letzten Sommer das alte Satteldach abgerissen und durch ein neues ersetzt werden. Diese Abrissarbeiten

sind im Sommer leider nicht mehr fertig geworden. Eine Regenfront erwischte das geöffnete Dach.



Seit August 2016 sei der Bau nicht mehr trocken geworden, erklärte uns Jütte. Die restlichen Arbeiten erfolgten dann in den Herbstferien, wobei zwischenzeitlich immer wieder Wasser ins Gebäude eindringen konnte. Dies trat an Kabel- und Luftschächten sowie aus den Steckdosen aus. Deckenpaneele kamen als brauner Brei von der Decke herunter. Oder das Wasser tropfte z.B. im Kunstraum direkt von der Decke auf die Tische.



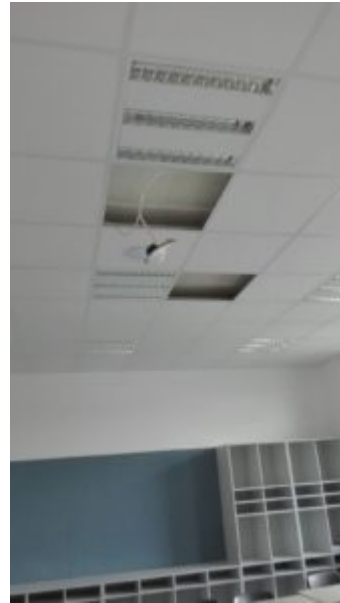
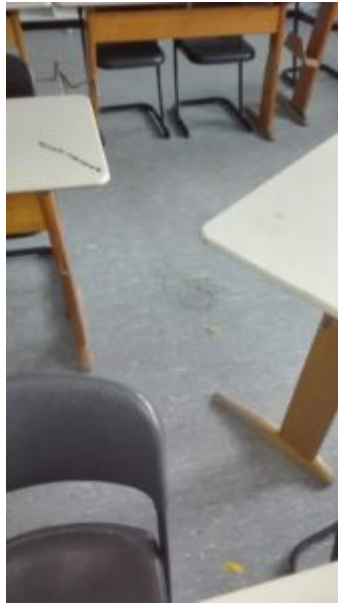
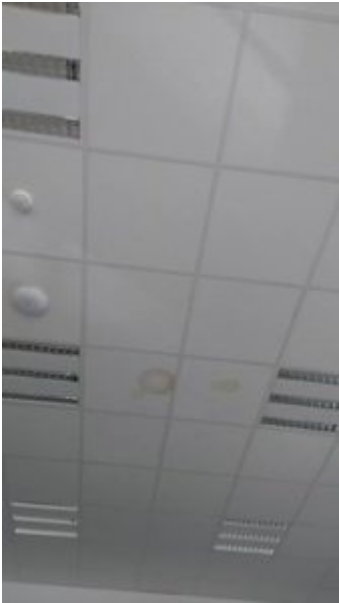
Vermutlich drang hier das meiste Wasser in das Gebäude ein



Regen wird hier leichtes Spiel gehabt haben

Weiter erklärte er uns, dass es im gesamten Keller starke Ausblühungen an Decken und Wänden geben würde. In den Kellerräumen können keine

Schulmaterialen mehr gelagert werden, welche somit in die Gruppenräume gewandert sind. Platz, der nun dringend für die Gruppenarbeiten fehlen würde, erklärte uns Direktor Jütte.



*Wasser tropfte durch die Decke bis auf den Boden*



Wasser floss aus  
Schächten an der  
Wand herunter

Weiter erzählte uns der Schulleiter, dass eine Kollegin aufgrund einer Erkrankung in einem Klassenraum überhaupt nicht mehr unterrichten könne. Man würde den Mief auch richtig riechen.

# Integration

Schulleiter Jütte plagt jedoch nicht nur der feuchte Bau, sondern auch die Problematik der Integration. Wer das verwinkelte Realschulgebäude kennt, weiß, dass es im Inneren viele Treppenstufen und -häuser gibt. Viele Bereiche sind nicht für Rollschulfahrer passierbar, hörten wir bei dem Gespräch heraus.

# Züge

Laut Herrn Jütte wurde bei der Planung mit sechs Klassenzügen gerechnet. Aktuell sei man bereits bei sieben Zügen und in Zukunft wird sich diese Zahl wahrscheinlich weiter nach oben entwickeln, so der Direktor. Einen Platzbedarf, den die Schule aktuell nicht annähernd decken könne. Die Situation in der Mensa sei bereits jetzt schon grenzwertig.

# Aktionen

Zusammen mit der Stadt habe man bereits am runden Tisch gesessen, um die Problematiken anzugehen. Jütte sprach der Runde großes Lob aus und empfand, dass sich daraus etwas Gutes entwickeln kann.

# Stadt Oelde

Herrn [Frank Siemer](#), Fachdienst Schule, Bildung und Sport bei der Stadt Oelde, haben wir gefragt,

- wie man erklärt, dass massiv Wasser in den Bau eindringen konnte.
- wie man erklärt, dass Schimmel sich in Klassenräumen und im kompletten Keller befindet.
- wie man sicherstellt, dass die o.g. Punkte fachmännisch und zum Wohle der Kinder behoben werden.
- ob Bauarbeiten in die Ferienzeit gelegt werden.

Dazu haben wir eine ausführliche Pressemitteilung erhalten, wofür wir Herrn Siemer recht herzlich danken an dieser Stelle und welche wir im vollen Umfang folgend veröffentlichen:

## **Pressemitteilung Stadt Oelde**

### **PRESSE - INFORMATION NR. 233 / 23.12.16**

Stellungnahme zum Gebäudezustand der Realschule / Gesamtschule

Abrissarbeiten am Dach sind grundsätzlich stets mit einem gewissen Risiko verbunden, dass während der Baumaßnahmen witterungsbedingt Wasser in darunter liegende Räume eindringt.

Die eingetretenen Schäden sind im vorliegenden Fall sehr gering, da überwiegend unsanierte Bereiche der Schule betroffen waren. In den sanierten Klassenräumen wurden einzelne Platten der abgehängten Decken durch Verfärbungen in Mitleidenschaft gezogen, die nach Abtrocknung der Oberflächen ausgetauscht wurden.

Insbesondere weil während der gesamten Sanierungsmaßnahme auf schulische Belange Rücksicht genommen wird, ist es nicht gelungen, das gesamte Satteldach im Zeitraum der Sommerferien anzureißen. Hierdurch wurde es erforderlich, in zwei Teilabschnitten, in den Sommer- und Herbstferien, zu arbeiten. Die Dachabdichtung erfolgte parallel zu den Abrissarbeiten, wobei sich Fehlstellen naturgemäß erst bei Niederschlag zeigen und dann unverzüglich, sobald dies die Witterung zuließ, nachbearbeitet wurden.

Schimmel gab und gibt es in den Unterrichtsräumen nicht. Unterricht ist in allen benötigten Klassenräumen uneingeschränkt möglich gewesen. Der Schulbetrieb war zu keinem Zeitpunkt wesentlich beeinträchtigt.

Der Verwaltung ist bekannt, dass Fotos gemacht und offensichtlich verbreitet

wurden, die bei Eltern und Außenstehenden, die sich im Gebäude nicht auskennen, zu Irritationen führen mussten.

Diese sind teilweise auf dem Dach und in den verbliebenen Treppenhausabschlüssen gemacht worden und zeigen Stockflecken an den Decken. Hier handelt es sich um gesperrte Baustellenbereiche. Die Treppenhausköpfe sind bei den Abrissarbeiten naturgemäß in Mitleidenschaft gezogen worden und werden bei Aufstockung des Gebäudes abgerissen. Sie dienen derzeit nur noch als Abschluss und Witterungsschutz der darunter befindlichen Treppenhäuser. Derzeit präsentiert sich das Gebäude mit einem abgedichteten Flachdach, auf das später ein Staffelgeschoss aufgesetzt wird.

Die Vorgehensweise, soweit dies im Rahmen einer Baumaßnahme möglich ist, auf schulische Belange Rücksicht zu nehmen, ist für alle am Projekt beteiligten Bauverantwortlichen selbstverständlich, führt aber dazu, dass dies die Maßnahme naturgemäß in die Länge zieht, was für Außenstehende den Eindruck einer Dauerbaustelle erwecken kann.

Insgesamt wird ein mit der Schulleitung der Gesamtschule abgestimmtes Sanierungsprogramm verfolgt und schrittweise, gleichzeitig mit dem Einlaufen eines jeden zusätzlichen Jahrgangs der Gesamtschule, umgesetzt.

### **Ende der Mitteilung**

Sie haben eine persönliche Meinung oder Erfahrung? Wir würden diese gerne in den Kommentaren lesen.